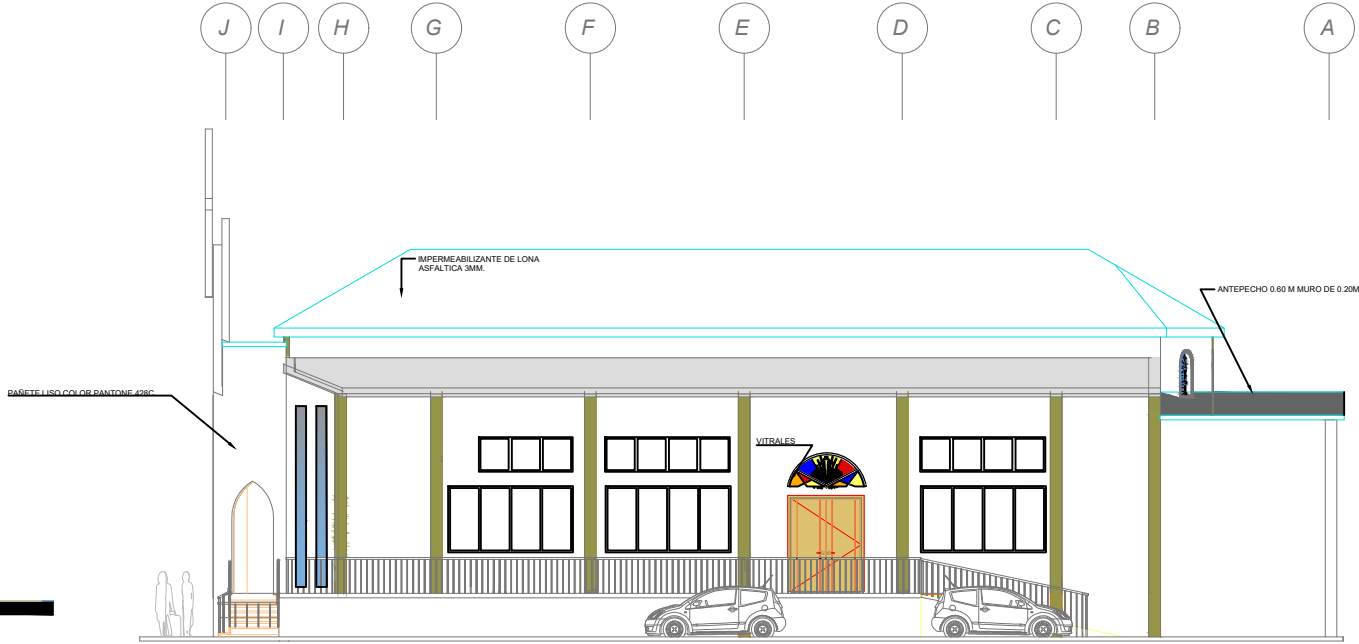
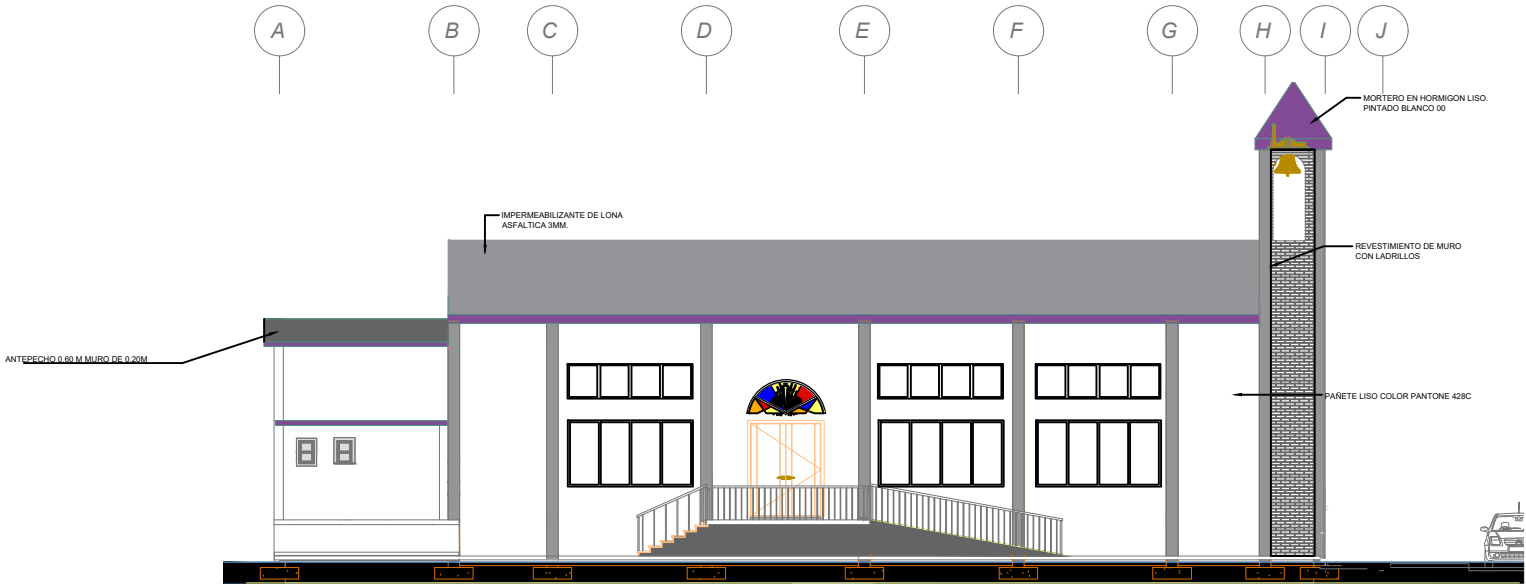


FACHADA FRONTAL.



LATERAL DERECHO.



LATERAL IZQUIERDA



FACHADAS

Nivel —

Escala —



EMPRESA DE GENERACION HIDROELECTRICA DOMINICANA
EGEHID

DIRECCIÓN DE REHABILITACION Y MANTENIMIENTO DE OBRAS CIVILES
GERENCIA DE EDIFICACIONES

DEPARTAMENTO DE DISEÑO ARQUITECTONICO

Av. Rómulo Betancourt 303, Santo Domingo, Rep. Dominicana

Tel : 809 - 533 - 5555

www.egehid.gob.do

info@hidroelectrica.gov.do

RNC: 4-30-06085-2



PROYECTO

PARROQUIA SAGRADO CORAZÓN DE JESÚS

PROPIETARIO
Municipio Cambita Carabitos.

DIRECCION
Cambita Carabitos, San Cristóbal.

DISEÑO ARQUITECTONICO

Arq. Drey Alejandro Santana. drey.santana@hidroelectrica.gov.do

CODIA 4075

SASO 1085

Tel: 809-533-5555 (Ext. 4108)

Firma

DISEÑO ESTRUCTURAL

Ing. Cipriano Tapia. ctapia@hidroelectrica.gov.do

CODIA 23634

Tel: 809-533-5555 (Ext. 4124)

Firma

DISEÑO DE INSTALACIONES ELECTRICAS

Ing. Ricardo Anglada. ranglada@hidroelectrica.gov.do

CODIA 38004

Tel: 809-533-5555 (Ext. 4125)

Firma

DISEÑO DE INSTALACIONES SANITARIAS

Arq. Drey Alejandro Santana. drey.santana@hidroelectrica.gov.do

CODIA 4075

SASO 1085

Tel: 809-533-5555 (Ext. 4108)

Firma

DIBUJO CAD 2D - 3D - ANIMACIONES

Arq. Darlin Lorenzo Vega. dlorenzo@hidroelectrica.gov.do

CODIA

Tel: 809-533-5555

ORIENTACIÓN



INDICE

1. PLANTA DE UBICACIÓN Y LOCALIZACIÓN.
2. PLANTA DE CONJUNTO.
3. PLANTA ARQUITECTONICA 1ER NIVEL.
4. PLANTA DIMENSIONADA 1ER NIVEL.
5. PLANTA ARQUITECTONICA MEZZANINE.
6. ELEVACIONES.
7. SECCIONES.
8. PAISAJISMO.
9. TABLA DE PUERTAS Y VENTANAS.
10. PLANTA DE PISO.
11. ESPECIFICACIONES ESTRUCTURALES.
12. PLANTA ELECTRICA.
13. PLANTA SANITARIA.

FECHA

23 / 02 / 2023

ESCALA

Esc. —

FACHADAS

Este material está protegido por la Ley 2040 de propiedad industrial y su reglamento de aplicación, y por la Ley 6540 sobre Derecho de Autor y su reglamento de aplicación. Por esta razón no puede ser reproducido por terceros sin consentimiento del autor.

República Dominicana

2023

REVISÓ: Arq. Drey Santana

REVISÓ: Arq. Mildred De La Rosa

APROBÓ: Ing. Mirna Ramirez



6

13